



Les friches comme lieux de partage du vivant :
l'abandon comme temps de projet(s).

Simon BLANCKAERT – Paysagiste DPLG

La ville s'en friche – 19 Octobre 2021

Crédit Photo: Francine Baudouin



C.I.I.I.IV.A
Culture — Architecture







Crédit Photo: Simon Blanckaert



Crédit Photo: Simon Blanckaert

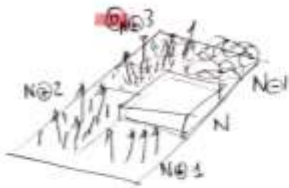
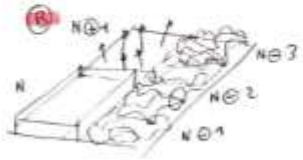


Credit Photo: Simon Blanckaert



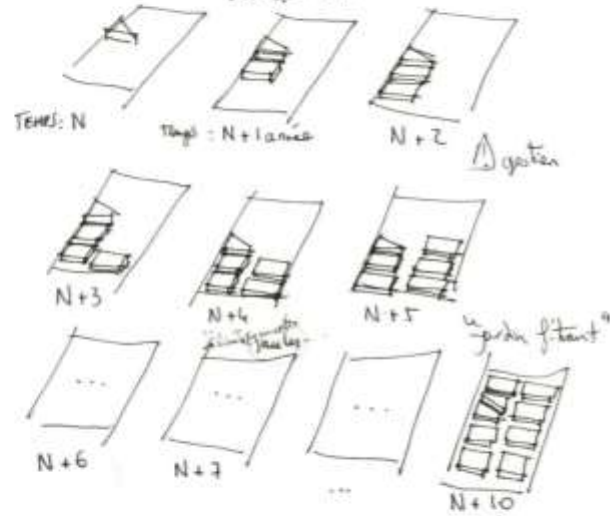
Une structure qui se construit progressivement.

Sur la dalle

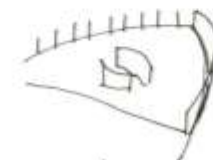


Plusieurs rythmes au sein du même site
Des rythmes de gestion et d'appropriation de l'espace

ET DANS LE **MARQUÉ EXPERIMENTAL**
- quel protocole? comment s'inscrit le type? quelle? quelle?
- cycles annuels
- la durée de construction au fil et au cours
des années.



Sur **UNE DALLE**



planète de
N années de la
profondeur.



N+7

- Appropriation progressive
de la dalle.



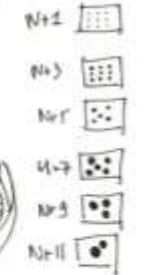
plantation avec
faible densité de
surfaces de murs
sélective spatiale.



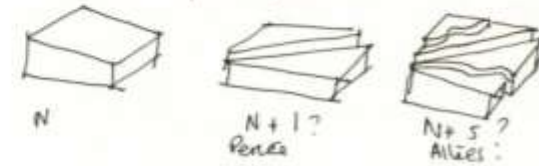
N+5



N+9



ET DANS LE **BOIS** ça se passe comment?
quelle option?



La « méthode » JExp'

Jexp'...
Jexp-lore,
Jexp-erimente, Jexp-rime,
Jexp-ose, Jexp-ulse,
Jexp-lique, Jexp-orte...
Jexp'erts !

Le Jexp' englobe des termes qui traduisent une **émotion**, une **relation sensible à l'être et à l'espace** qui l'entoure à travers un **chantier d'aménagement expérientiel**.



Jexp', c'est aussi...100kg de pommes de terre, 20 kg de carottes, 7kg d'oignons, 28L de soupe, 16 salades, 125 saucisses, 8kg de viande hachée pur bœuf, 4 litres de tomates pelées, 4kg de gruyère, 9kg de pâtes, 100 bananes, 250L d'eau, 40L de café, 45L de bière, 259 gaufres, 5600 vis et tout autant de clous, 350 palettes de récupération, 15 poutres de récupération, 10 sacs de ciment, 50kg d'argile glaise, 12L de peinture, 7ml d'acier galvanisé de récupération, 45 ml de corde, 10 tonnes de pierre bleue, 250 m2 de plantes potagères diverses, 600 arbustes dont 450 en racines nues, une minipelle, 6 brouettes (dont une crevée), 12 bèches, 4 fourche bêche, 5 pelles, 10 visseuses, 3 scies circulaires (dont une cassée), 2 scies à onglet, 3 scies sauteuses, 2 débroussailleuses, 1 scie à béton, 1 tronçonneuse, 7 marteaux (dont 3 cassés), 1 merlin, 2 masses, 1 massette, 2000 tiges de bambous coupées et réutilisées, 15m3 de ronces arrachées...





TERRIN II EXPE
L.S. Informatione informale
Vantieri
Informa / Proteggi / Fraga
collezione

ACTION/ABANDON/REACTION

Crédit image: Simon Blanckaert

















scénographie urbaine
urbanisme festif
programmation ouverte
éphémère urbanisme temporaire
pop-up urbain
pratiques innovantes en urbanisme
alternatif
ateliers d'artistes immobilier
événementiel vacance créatif
maîtrise d'usage participatif
co-urbanisme
squats bâtiments transitoire
vides
acupuncture urbaine «urbanisme du cool»
urbanisme tactique

- Selon Benjamin Pradel (2017)
 - « **action d'organiser et d'aménager** temporairement ou cycliquement des **espaces à enjeux**, publics ou privés, ouverts ou bâtis, occupés ou inoccupés, afin d'en **stimuler les usages**, d'y amplifier les échanges et d'y générer des pratiques à court terme dans une perspective de valorisation symbolique, **(ré)investissement social** et **transformation spatiale à long terme** »







Crédit photo: Babette Couturiaux

LA FRICHE, LIEU D'APPRENTISSAGE(S) EN VILLE



L'A.M
/âme/

ALMA

MA

TERRE

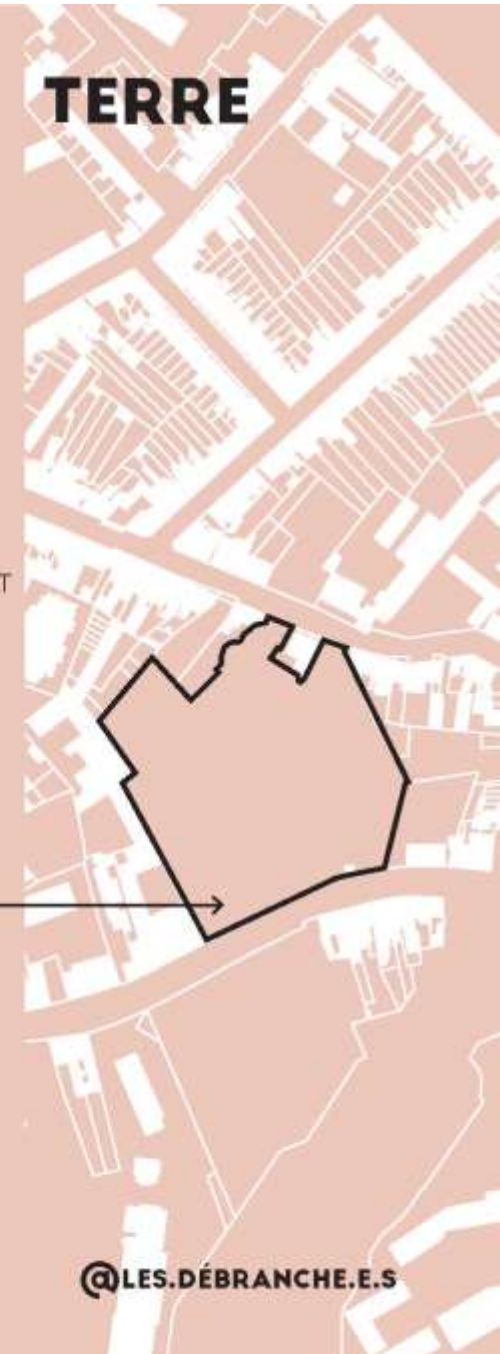
DE LA **FRICHE** COMME TERRE
D'ACCUEIL
PENSER **L'HABITAT LÉGER**
RÉVER **LA CABANE** COMME

PERMANENCE ARCHI-PAYSAGÈRE
OBSERVATOIRE D'UN TIERS-LIEU
ANCRAGE DANS SON TERRITOIRE



CARTE BLANCHE POUR :
HERBERGER ALICE
AGER DES SAVOIR-FAIRE
PARTAGER DES SAVOIR-FAIRE
TISSER DES LIENS
RDES LIENS
LABORER AVEC LE VIVANT
ECOLLABORER AVEC LE VIVANT
PENSER ET AGIR
RÉINVENTER LA VILLE
OWORKSHOPER ENSEMBLE
IS'ENFRICHER

JUSTE ICI
107-125 R. DE LA BROUCHETERRE



ALMA MA TERRE
NOTRE ALMA MATER

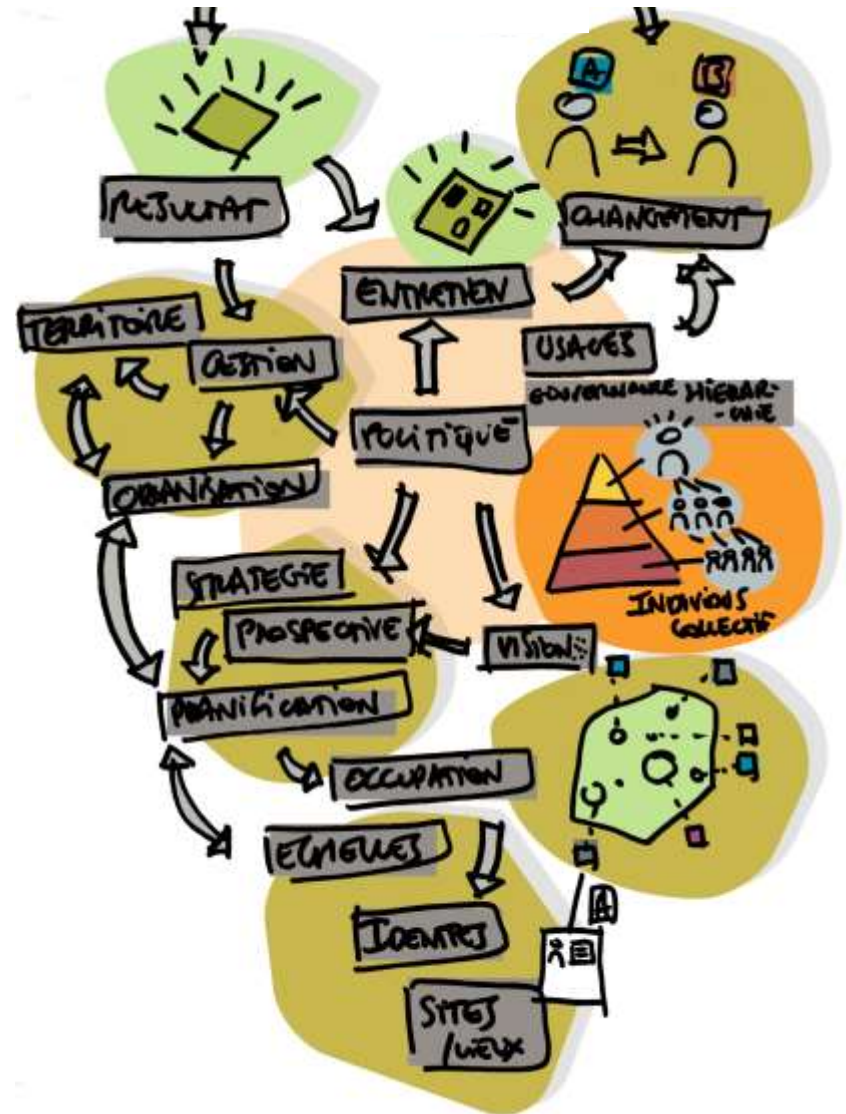
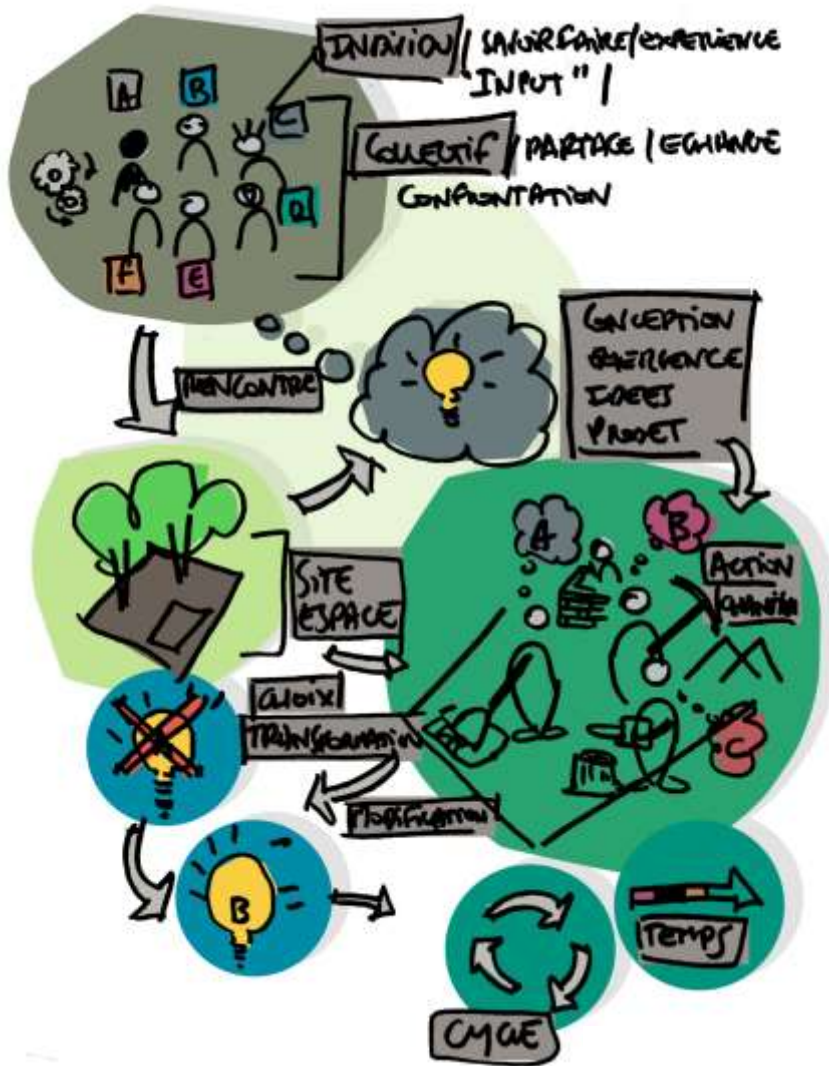
VOUS INVITE À VOUS
DÉBRANCHER À SON **WORKSHOP**
DE LANCEMENT POUR :

*CHERCHER ET EXPÉRIMENTER
COLLECTIVEMENT UN VIVRE
AUTREMENT, RESPECTUEUX DU
VIVANT.*

BREF **L'ALTER-NATIVE**
BATIR UN **HABITAT LÉGER**
À LA **BROUCH'TERRE**
EN **CHANTIER PARTICIPATIF**
DU 5 AU 18 **AVRIL 2022**

FRICHE DE LABROUCHETERRE
107-125 R. DE LA BROUCHETERRE
63000 CHARLEROI
GPS: S0419841640852576 4.445089185964262

@LES.DÉBRANCHE.E.S



A LA RENCONTRE DES PROCESSUS BOTTOM-UP et TOP-DOWN







LA TONDEUSE, OUTIL DU BANAL





Crédit photo: Simon Blanckaert

OUTILS DE GESTION



