

La valorisation des friches au prisme de l'écologie politique

Colloque "La ville s'en f(r)iche"

C.I.II.III.IV.A-19 octobre 2021

Benedikte Zitouni (USLB)

Chloé Deligne (FNRS/ULB)






enquêtes potagères
de bruxelles
aux premières
saisons du
21^e siècle

Livia Cahn
Chloé Deligne
Noémie Pons-Rotbardt
Nicolas Prignot
Alexis Zimmer
Benedikte Zitouni

éditions de l'éclat

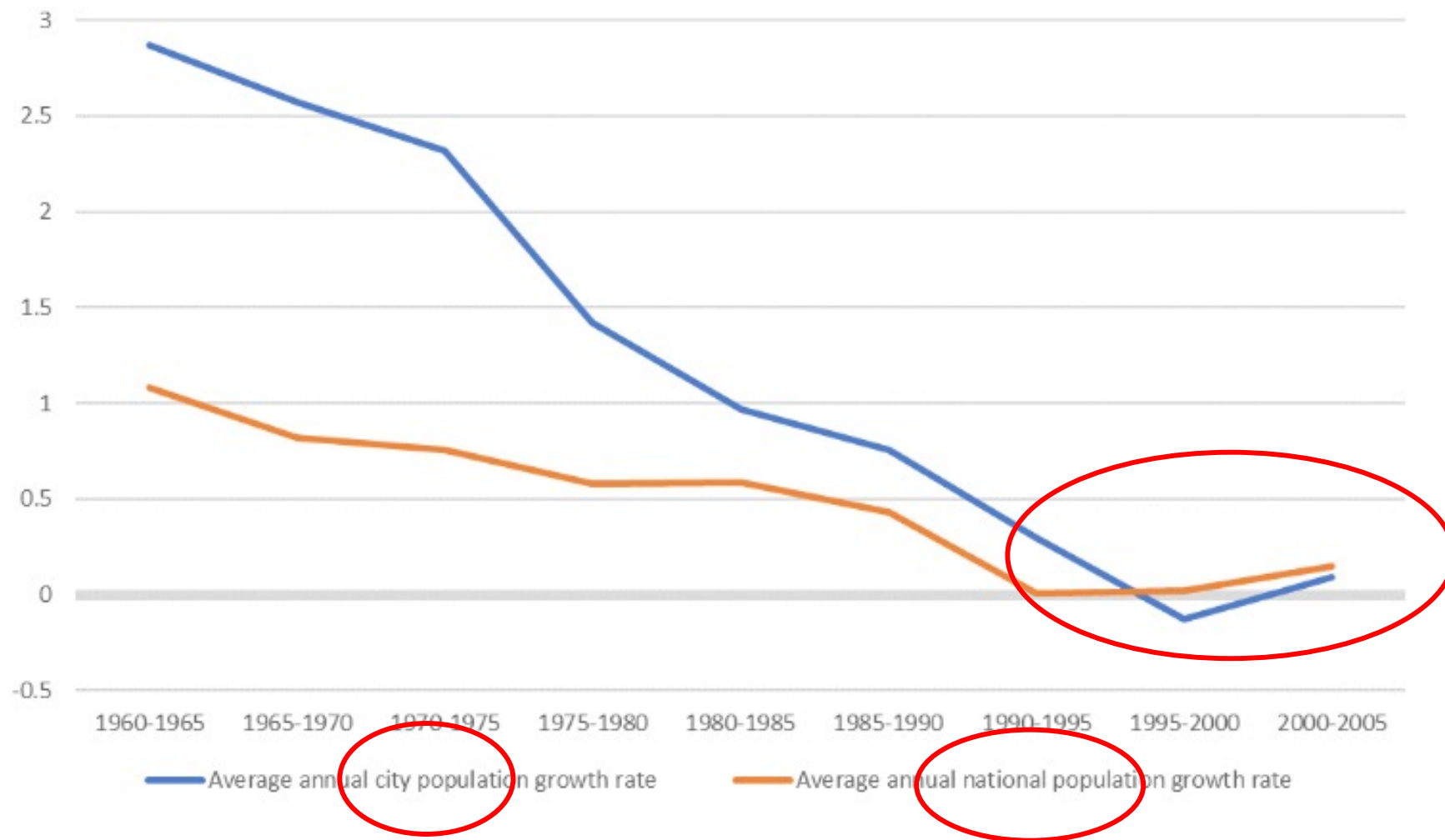


-
- L. Cahn, C. Deligne, N. Pons-Rotbardt, N. Prignot, A. Zimmer, B. Zitouni, 2018, *Terres des villes. Enquêtes potagères au premières saisons du 21^e siècle*, Paris, Ed. de L'Eclat, 318p.



Friches urbaines : espaces ouverts de plus ou moins grande étendue dont l'affectation dans la planification urbaine a été suspendue pendant un temps plus ou moins long en raison des temporalités de la réorientation des économies urbaines et des intérêts du capitalisme

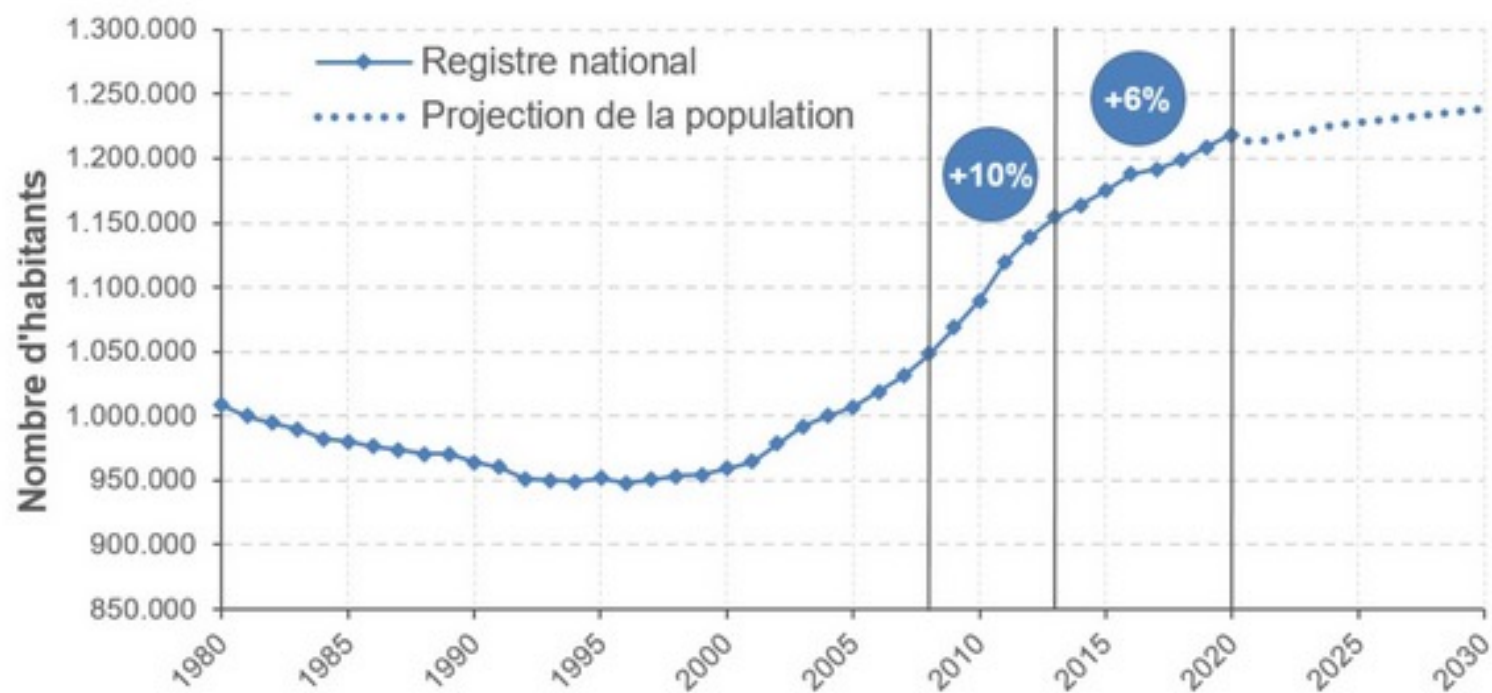
Graphique 13 – Évolution comparée des taux de croissance annuels moyens de la population urbaine et de la population nationale en Europe, 1960-2005



Source : adapté de <http://www.policy.hu/mykhnenko/Turok&Mykhnenko2007Cities.pdf>

Evolution de la population bruxelloise (1980–2020)

Sources : SPF Economie - Statbel - Registre national (1980-2020), Bureau Fédéral du Plan – projections (2020)



-
- Destruction du quartier populaire de la gare du Midi au profit de fonctions tertiaires (1997-2009)





- Fabrique de l'Union (pièces métalliques) déménage à Nivelles en 2012.
- Le site est démolé et voué à la construction de logements par des promoteurs privés





Carrière/briqueteries

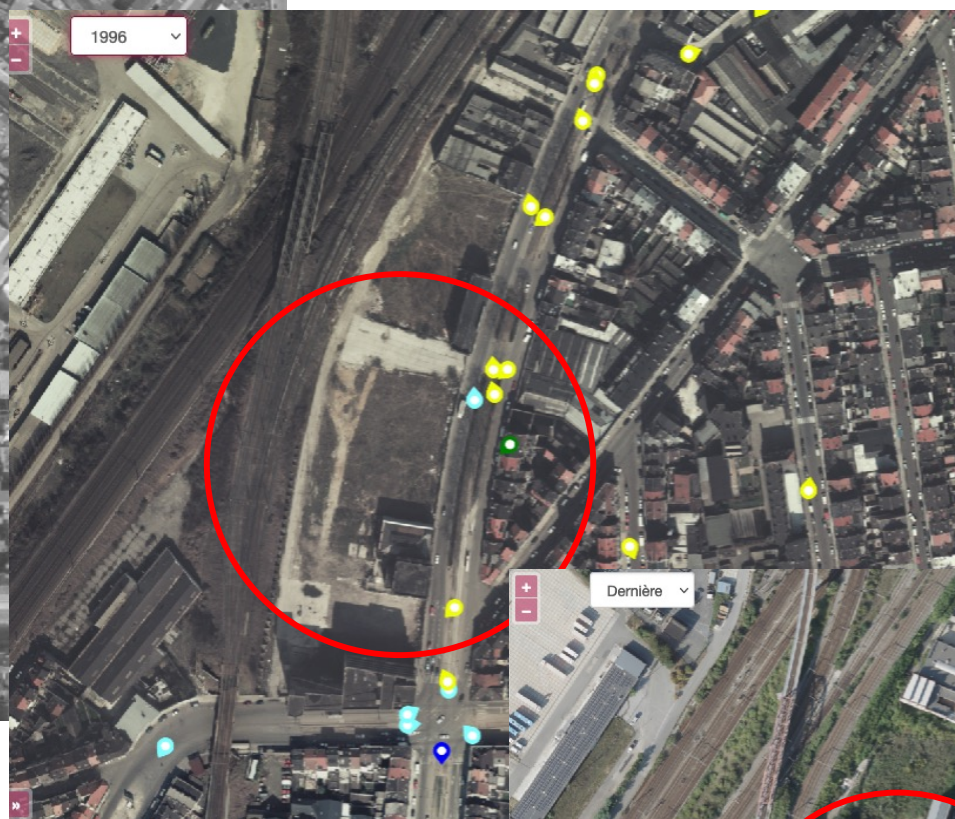


Constructions de
logements et bureaux



Densification en logements

Le Val d'Or à Woluwe-Saint-Lambert en 1961, 2004 et 2018



Le site de la brasserie Wiels en 1953, 1996
et le "Marais" aujourd'hui



Le site de la gare Josaphat en 1957 et en 2012



- Le site du Kauwberg à Uccle en 1953 (extraction et agriculture) et aujourd'hui (réserve naturelle et espace vert)



PUM

[FR] Petites initiatives dans le quartier européen :: l'eau, la ville, la friche Eggevoort et l'action

[NL] Kleine initiatieven in de Europawijk :: water, de stad, de mensen en de Eggevoort site

[ENG] Small initiatives in the European Quarter :: water, the city, the people and the Eggevoort Garden



HOME ABOUT PUM PROJECTS MAP-IT EUROPEAN QUARTER LEOPOLD (EU) NEIGHBOURHOOD DOCUMENTS PRESS LINKS AGENDA

CONTACT



2017... :: Quartier Européen, Parc Léopold, Friche Eggevoort :: suites

les lager voor [NL] • scroll down for [EN]

[FR]

Entre 2011-15, les personnes et associations du collectif PUM ont expérimentés la dite Friche Eggevoort, le terrain vague au pied du Parlement Européen: comment faire fonctionner un espace public non-défini comme bien commun? Quelle rôle peuvent jouer la vallée et l'eau en ville? Comment les expériences de terrain peuvent-ils nourrir les agendas d'urbanisme?



Avec l'installation-recueil "**Atlas Friche Eggevoort**", nous continuons la tournée d'expos pour partager les histoires de la Friche et pour démontrer comment un espace libre et appropriable peut apporter de l'oxygène à la ville -> [voir dates d'expo et contenu de l'atlas ici](#)

MAQUETTE • MAELBEEK • MODEL

[FR]

Cet automne, nous modelons une maquette du quartier en céramique.

Décidez avec nous de sa forme définitive - en seulement 8 minutes!



[Cliquez ICI pour donner votre](#)

[avis sur le Quartier Européen/La Vallée du Maelbeek](#)

[NL]

Deze herfst bouwen we een maquette

HERBIER d' Eggevoort PLANTENBOEK



[PieZaTerre](#) propose au collectif, et plus largement aux différents acteurs du quartier, une série d'ateliers autour des végétaux de la friche, et la constitution collective d'un Herbier d'Eggevoort, c'est à dire une sorte de recensement subjectif de ce qu'on y trouve comme plantes, au fil de l'année 2014, et peut être 2015.

Sans vouloir prétendre à une exhaustivité scientifique, la constitution de l'herbier est un support pour regarder les plantes en détail au fil des saisons, reconnaître les différentes étapes de leur cycle, en écrire le nom.

La plupart des espèces de la friche étant plutôt communes dans les parties humides et ombragées de la vallée, les ateliers peuvent permettre plus largement d'apprendre à connaître ces plantes urbaines sauvages et parfois cultivées qui s'accommodent du même milieu que nous, et de découvrir les ressources qu'elles peuvent offrir.



[voir l'inspirant programme [Sauvages de ma rue](#) du Museum National d'Histoire Naturelle de Paris.]





la cité des ânes

par et pour 1030

ez voor

[Rubri\(ek\)](#)

[Agenda](#)

[Plans](#)

[Photo](#)

[Newsletter](#)

[Edition papier](#)

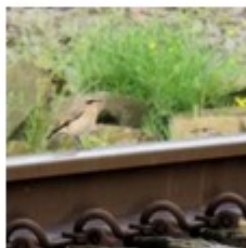
La friche Josaphat : ZAD & ZIR

09/05/2018 • Jardins - Tuinen

Dans nos zones agricoles, les populations d'oiseaux ont diminué d'un tiers en ce début de XXIème siècle. Car, les insectes qui constituent la base de leur alimentation disparaissent également, victimes de l'épandage de pesticides. En bordure des grandes villes, les friches apparaissent comme des zones refuges pour cette faune. Seulement, voilà ...

En RBC, ces zones à défendre sont aussi des zones d'intérêt régional (ZIR), que le gouvernement bruxellois s'empresse d'urbaniser ; principalement pour satisfaire une demande de logements « aux prix du marché ». En choisissant de construire sur ces espaces naturels - plutôt que de réhabiliter le bâti inoccupé - on est en train de faire de Bruxelles non pas une « ville accessible à tous » ... mais un désert social barbouillé de vert.

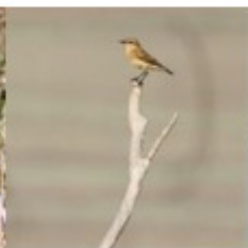
Photos de la Friche Josaphat : Observations.be



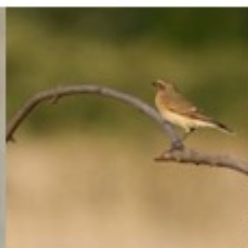
Traquet motteux,
le 12 sept. 2015
(Crédit Photo : G.
Nys)



Traquet motteux,
le 16 sept. 2016
(Crédit Photo :
Bernard Pasau)



Traquet motteux,
le 14 sept. 2016
(Crédit Photo :
Bernard Pasau)



Traquet motteux,
le 16 sept. 2016
(Crédit Photo :
Bernard Pasau)



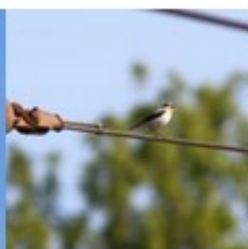
Traquet motteux,
le 6 mai 2016
(Crédit Photo :
Bernard Pasau)



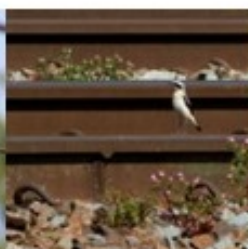
Traquet motteux,
le 6 mai 2016
(Crédit Photo :
Bernard Pasau)



Traquet motteux,
le 5 mai 2016
(Crédit Photo :
Bernard Pasau)



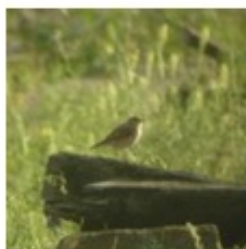
Traquet motteux,
le 5 mai 2016
(Crédit Photo :
Bernard Pasau)



Traquet motteux,
le 22 avril 2018
(Crédit Photo :
Bernard Pasau)



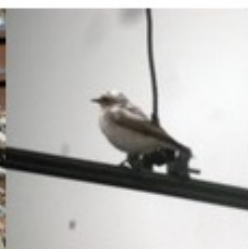
Traquet motteux,
le 19 sept. 2015
(Crédit Photo :
Bernard Pasau)



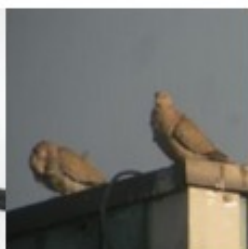
Traquet motteux,
le 19 sept. 2015
(Crédit Photo :
Bernard Pasau)



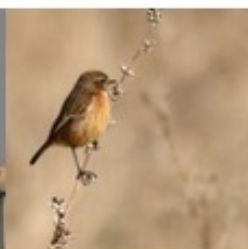
Traquet motteux,
le 7 mai 2016
(Crédit photo :
Alain Boeckx)



Traquet motteux,
le 4 sept. 2014
(Crédit Photo :
Benoit De Boeck)



Tourterelle
turque, le 19
avril 2015
(Crédit photo :
Benoit De Boeck)



Tarier Pâtre, le
28 janvier 2017
(Crédit photo :
Bernard Pasau)



Zad de Haren

KEELBEEK LIBRE

des Chicons !
pas des Prisons !

[La Zad , pourquoi ?](#)
[Politique carcérale](#)
[En pratique](#)
[Medias](#)
[Nos réalisations](#)
[Contact](#)
[Liens](#)

Des hôpitaux ou des prisons : un choix de société.

📅 4 novembre 2020

Article posté par Luk Vervaele le 1er novembre 2020, en pleine crise sanitaire. · Ce que vous voyez sur les photos n'est pas la construction d'un hôpital mais d'une gigantesque méga-prison à Haren (Bruxelles). Une construction pour enfermer 1200 détenus, et non pour soigner 1200 patients. En (...)


[Lire la suite](#)

Rechercher :

 >>

A L'AGENDA

oct. ▾		2021 ▾				
l.	m.	m.	j.	v.	s.	d.
27	28	29	30	1	2	3
4	5	6	7	8	9	10
11	12	13	14	15	16	17
18	19	20	21	22	23	24
25	26	27	28	29	30	31

[aujourd'hui](#)




Anciennement occupé par les brasseries Wielemans Ceuppens, le site est devenu au cours des dernières années un plan d'eau en raison du percement de la nappe phréatique. © Geneviève Kinet

Le marais Wiels

Marais Wiels (2,5 hectares)	Friche Josaphat (25 hectares)	Forêt de Soignes (+/- 5000 hectares)
zone humide / étang	prairie / milieu ouvert	forêt climacique
espèces observées : <ul style="list-style-type: none"> oiseaux : 85 libellules : 21 abeilles : 14 	espèces observées : <ul style="list-style-type: none"> oiseaux : 122 libellules : 33 abeilles : 204 	espèces observées : <ul style="list-style-type: none"> oiseaux : 207 libellules : 36 abeilles : 243
Quartier dense et populaire Ancienne zone industrielle	Quartier de classe moyenne, à proximité de quartiers populaires	Quartiers aisés peu denses Réserve naturelle

Sources :
<https://observations.be/sciences-participatives>
<https://monitoringdesquartiers.brussels/>



Friches urbaines : espaces ouverts de plus ou moins grande étendue, refuges et riches, qui nous donnent la possibilité de repenser nos interdépendances au vivant et d'expérimenter des devenirs alternatifs à la ville capitaliste

...

Variation sur le même thème

...

David Van Reybrouck :

« [Dans les années 90] j'étais très inspiré par une sorte d'humanisme universel. Pour moi, Human Rights Watch était l'organisation la plus noble qui soit. Lorsque Congo gagnait des prix, je donnais une part de l'argent à cette organisation. Ce n'est que très récemment que j'ai réalisé que l'humanisme a aussi ses limites : quand on ne voit que l'humain, on prête peu d'attention au reste de la planète. Tout humanisme peut dégénérer en anthropocentrisme. » (*De Standaard*, 11 septembre 2021)

...

L'humain·e n'est rien sans le reste de la planète.

...

L'humain·e n'est rien sans l'enchevêtrement d'interdépendances et de vulnérabilités dans lequel iel est nécessairement pris·e.

...

FLIGHT WAYS

LIFE AND LOSS AT THE EDGE OF EXTINCTION

THOM VAN DOOREN



THOM VAN DOOREN

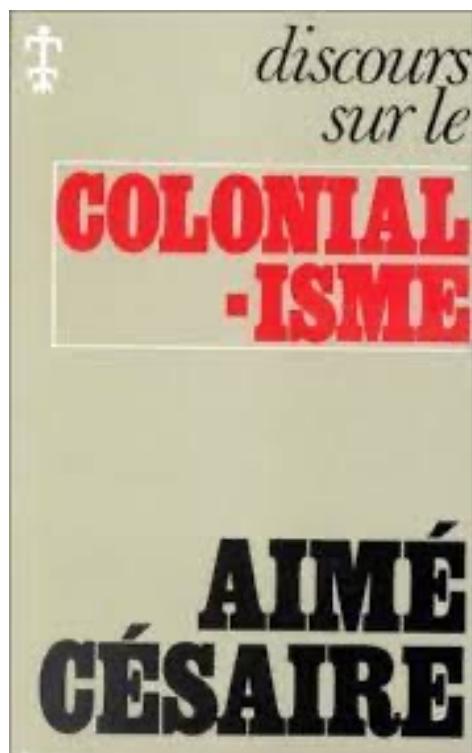
EN PLEIN VOL

VIVRE ET MOURIR
AU SEUIL DE L'EXTINCTION

Préface de Vinciane Despret



W



Aimé Césaire

Discours
sur le
colonialisme

suivi de
Discours sur la Négritude

Présence Africaine



André Gorz & Ivan Illich

Ivan Illich, *Tools of Conviviality*, 1973 : « Je considère la convivialité comme étant la liberté individuelle construite dans et à travers l'interdépendance personnelle, interdépendance qui de ce fait devient une valeur éthique en soi. » (p. 24)

Isabelle Stengers | Statement

Driving the Human Festival



Those two virtues traditionally defined as

Driving the Human Festival

Isabelle Stengers:

« Il nous apprend à vivre avec les autres, grâce aux autres, et au risque des autres. »



« La tempête écologique n'est qu'un nom différent pour le cyclone moderne qui souffle au moins depuis 1492 » (p. 405)

« Reconnaître l'intrusion d'Ayiti, c'est reconnaître que la Terre-mère, les écosystèmes, la biodiversité et les ressources naturelles portent les traces des colonisations, des esclavages et dominations misogynes du monde. Ayiti incarne l'intrication des processus environnementaux et des configurations sociales et politiques qui ébranlent la marche capitaliste et l'emprise totalitaires des marchés financiers globaux. » (p. 407)



Friche Josaphat (c) RTBF